

# Les explorateurs St-Genès-Champanelle

Du dimanche 14 avril  
au samedi 20 avril 2024



**CASI DES CHEMINOTS AUVERGNE-NIVERNAIS**

68 bis, avenue Edouard Michelin

63100 Clermont-Ferrand

☎ 04 73 98 24 54 - 55 07 98 - ✉ [siege63@casi-auvni.fr](mailto:siege63@casi-auvni.fr)

[www.casicheminots-auvni.fr](http://www.casicheminots-auvni.fr)

# Pour les enfants de 6 à 12 ans

## Activités :



Un séjour 100% authentique qui te transformera en un véritable aventurier !

Prépare-toi à séjourner dans un lieu unique où tu auras la chance de partir à l'aventure pendant une semaine au plus proche de la nature. En tant que vrai aventurier, tu devras te repérer dans la forêt l'aide de ta carte et de ta boussole et aussi des éléments qui t'entourent. D'indices en indices, un jeu de piste te permettra d'aiguiser ton sens de l'observation et de l'écoute de l'environnement.

- **Construction de cabanes** : chaque aventurier a sa cabane. Tu apprendras à la construire en plein cœur de la forêt, elle deviendra ainsi le repère de ton équipe.
- **Ateliers nature** : Tu pourras également réaliser des œuvres éphémères en utilisant les ressources et les matériaux naturels : c'est ça, Le Land Art ! De belles randonnées t'attendent au cours desquelles tu auras l'occasion de découvrir la faune et la flore et des espèces uniques.
- **Activités complémentaires** : Sans oublier les grands jeux, veillées et soirées festives proposées par l'équipe d'animation.

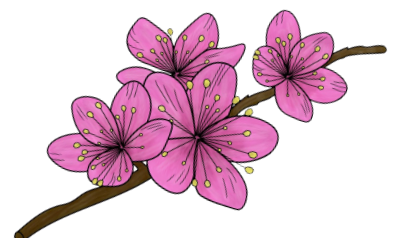
## Encadrement :



Nombre de participants : 32 enfants dont 5 places pour le CASI

1 adulte pour 8 jeunes dont 1 directeur BAFD &

1 animateur titulaire du PSC1



## Hébergements :

Chambres de 2 à 6 lits, plusieurs salles à manger, très belles salles d'activités avec cheminée monumentale.

Notre chef cuisinier te préparera de délicieux goûters et des petits plats mijotés maison.

## Adresse :

Centre Château de Theix  
5 route du Mont Dore  
63122 St-Genès-Champanelle  
04 73 87 35 11



## Transport :

Les enfants ne sont pas convoyés par le CASI.

Les parents ont en charge l'accompagnement de leur enfant à l'aller sur le centre de St-Genès-Champanelle comme pour le retour.

Trousseau à télécharger sur le site [www.casicheminots-auvni.fr](http://www.casicheminots-auvni.fr)

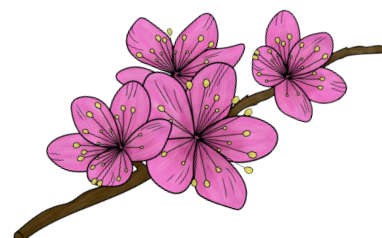


Chaque jeune doit être en mesure de porter son bagage, merci de ne pas trop le charger.

## Portables et objets électroniques :

Afin d'éviter les pertes ou les vols, il est recommandé de ne pas emporter de portables, objets électroniques ou bijoux de valeur.

Aucune réclamation ne sera admise en cas de perte, de vol ou de dégradation de matériel.



## Tarifs en fonction du quotient familial :

Coût réel	T1	T2	T3	T4	T5	T6	T7
590 €	169 €	213 €	256 €	309 €	349 €	395 €	434 €

Le prix de votre séjour dépend de votre **quotient familial** qui détermine votre **tranche tarifaire**.

### Calculez votre Quotient Familial :

votre *Quotient Familial (QF)* = votre *Revenu Fiscal de référence (R)* divisé par votre *Nombre de parts fiscales (N)*

$$QF = \frac{R}{N}$$

▶ reportez-vous à votre avis d'imposition ou de (non-imposition) 2023 sur les revenus 2022

Votre quotient familial est :	Inférieur à 5 300	Compris entre 5 301 et 7 300	Compris entre 7 301 et 9 290	Compris entre 9 291 et 11 280	Compris entre 11 281 et 13 270	Compris entre 13 271 et 15 390	Egal ou supérieur à 15 391
Votre tranche tarifaire est :	1	2	3	4	5	6	7

▶ Tarifs dégressifs pour les familles ayant plusieurs enfants inscrits au séjour :  
- 10 % pour le 2ème enfant ; -20 % pour le 3ème enfant.

▶ Totalité du règlement exigible à l'inscription.

▶ Possibilité de règlements échelonnés en accord avec le CASI  
(3 chèques maximum)

---

## Assurance : AXA

Toutes les activités sont assurées par le Comité des Activités Sociales Interentreprises (C.A.S.I.).

Les frais médicaux sont à la charge de la famille (C.P. SNCF ou S.S.).

