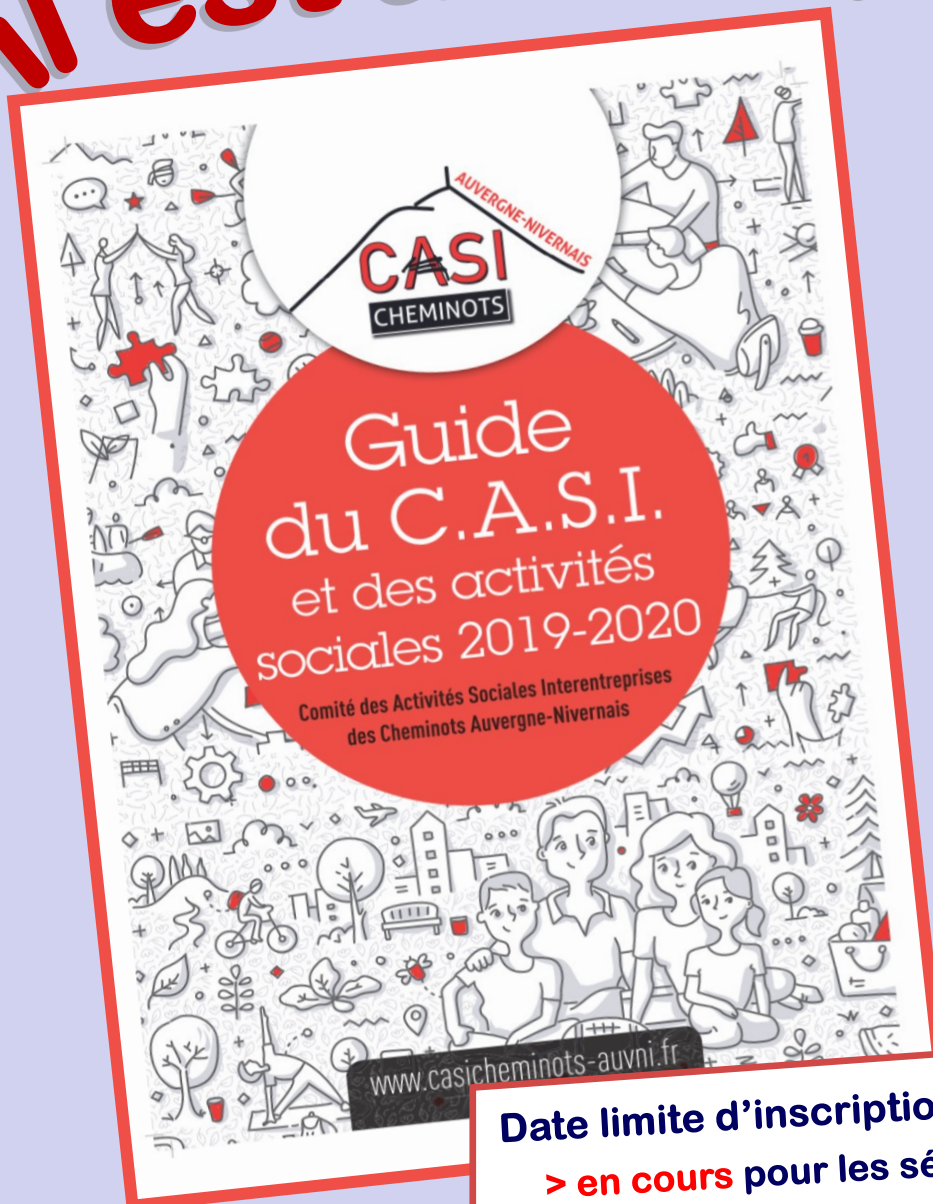


GUIDE PRATIQUE DU CASI 2019 / 2020

il est arrivé !



Vous pourrez le retirer
dans les points
d'accueil du C.A.S.I.,
aux arbres de Noël ...

Vous y trouverez
des nouveautés
(Projet Cheminot ...),
les séjours pour les
enfants 2020, les ALSH,
les gîtes du CASI ...

Le guide est consultable
et téléchargeable sur

www.casicheminots-avvni.fr



Date limite d'inscription pour les relais 2020 :

- > **en cours** pour les séjours Hiver
- > **14 février 2020** pour les séjours Printemps
- > **30 avril 2020** pour les séjours Eté



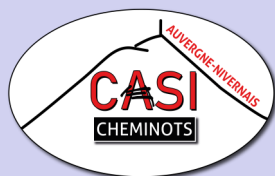
Renseignements / inscriptions pour les relais

Béatrice GUIBERT

Service Activités Sociales du C.A.S.I.

☎ 04 73 98 24 52 - SNCF : 55 07 98

cer-avvni-activitessociales@orange.fr



3/12/2019

C.A.S.I. Cheminots Auvergne-Nivernais
68 bis av. Ed. Michelin - 63100 Clermont-Fd

☎ 04 73 98 24 54 - SNCF : 55 07 98

www.casicheminots-avvni.fr